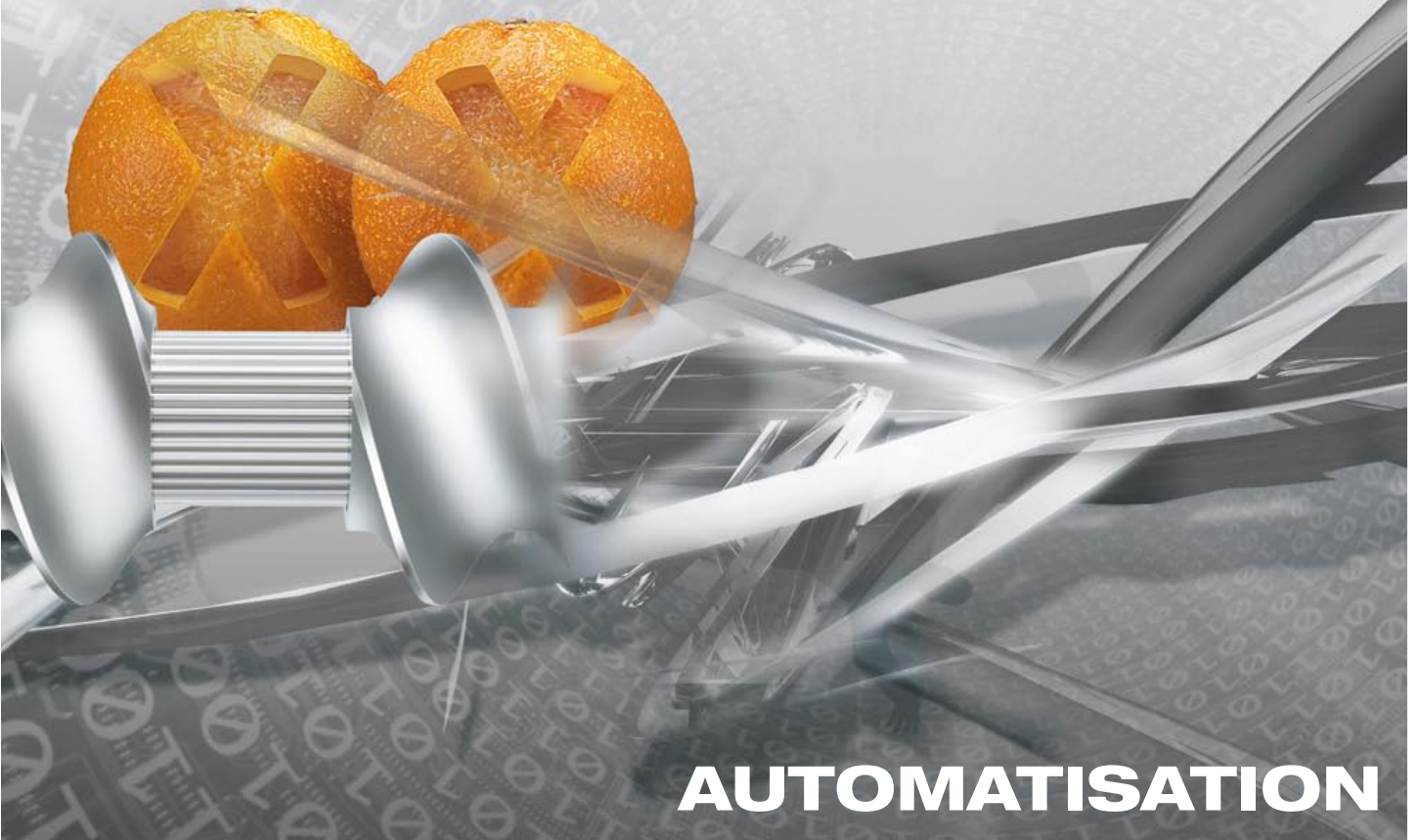


Leistritz

LEISTRITZ EXTRUSIONSTECHNIK GMBH

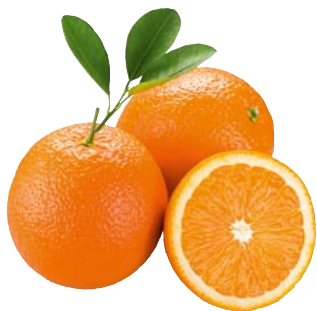
refreshing
extrusion
technology



AUTOMATISATION

Régulation Intelligente

Nos commandes peuvent gérer des lignes industrielles composées des différentes étapes suivantes : Alimentation des matières, l'extrudeuse elle-même et les équipements en aval. La totalité de la ligne d'extrusion peut être contrôlée, régulée et analysée grâce aux données qui sont collectées et paramétrées dans le pupitre de commande HMI (Humain Machine Interface).





Utilisation/Affichage	Commande Analogique	MacromateXX basic S7	MacromateXX professional S7
Taille écran	-	10,4"	15"
Ecran tactile	-	✓	✓
Clavier / Sourie	-	-/-	externe
Valeurs sélection. affichable en grand	-	4	Maxi. 15
Grands graphiques à barres sélectionnable	-	4	aucun
Régulateur de température unitaire	✓	-	-
Niveaux d'accès	-	3 niveau de mot de passe	3 niveau de mot de passe
Langue disponible	-	D / GB / F / E / I / etc.	D / GB / F / E / I / etc.
Graphiques paramétrables	-	✓	✓
Données			
Représentation de tendance	-	25	Maxi. 72
Stockage des données de production (ISO 9000)	-	Stick USB	Stick USB
Gestion des recettes	-	Carte flash Interne	Stick USB
Automatisation décentralisée	-	✓	✓
Fonctions de production			
Nb. de zones de température	variable	19	15 - 32 (option)
Nb. de moteurs	variable	4	Maxi. 8
Horloge hebdomadaire	-	-	✓
Chauffage intégré et surveillance de perte de courant	-	-	✓
Démarrage automatique	-	-	✓ (option)



Commande Leistritz

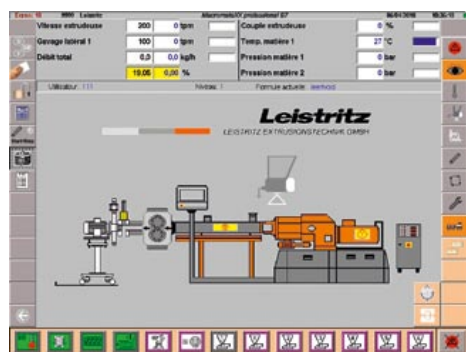
En fonction des extrudeuses et des souhaits des clients nous proposons différents systèmes de commande basés sur le Hardware Siemens qui sont programmés individuellement par Leistritz. Cela va de la commande analogique conventionnelle (Basic Control) jusqu'aux automates protégés (MacromateXX basic S7 et MacromateXX professional S7).



Utilisation/Affichage	Commande Analogique	MacromateXX basic S7 	MacromateXX professional S7 
Intégration des équipements périphériques			
Unités de dosage gravimétriques	-	-	8 - 16 (dépend du fournisseur doseur)
Pompe à engrenage	-	-	✓
Granulateur - à joncs - sous air - à anneau d'eau - sous eau	-	✓ ✓ - -	✓ ✓ ✓ ✓
Filtration matière	-	-	✓
Gaveurs latéraux	-	2	2
Pompe à vide	-	✓	✓
Equipement d'alimentation matière et système d'ensilage	-	-	✓ (option)
Maintenance et fonctions de stockage			
Système d'exploitation	-	Windows CE	Windows XP Installé
Maintenance à distance	-	suivant projet	suivant projet
Accès Ethernet	-	✓	✓
Ports USB	-	2	5
Ordinateur maître	-	suivant projet	suivant projet
Moyen de mise à jour	-	Stick USB	Stick USB
Stockage de données sans disque dur	-	✓	Stick USB
Hardware			
Protection	IP 52	IP 65	IP 65

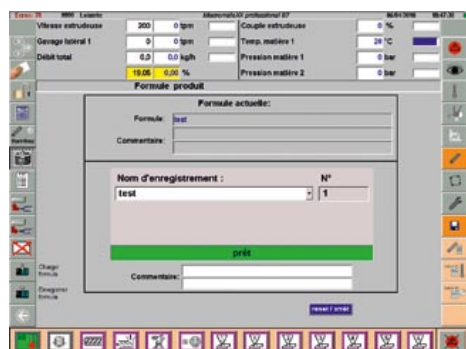
MacromateXX professional S7

Exemple de menus



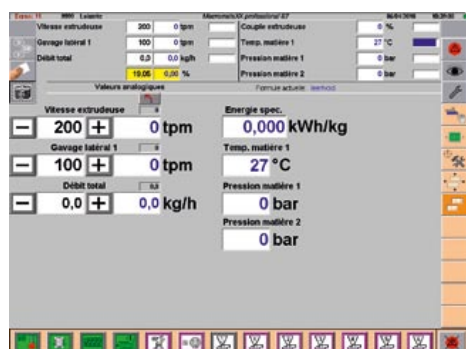
Ecran de démarrage

Cette page présente tous les composants de l'installation ainsi que les états de fonctionnement. Elle apparaîtra à chaque redémarrage du système. Tous les autres écrans sont accessibles via les touches de sélection positionnées sur les côtés.



Sélection de la formulation

Tout les paramétrages de la machine tels que les consignes de température sont résumés ici et peuvent être mémorisés sur un stick USB sous un fichier que vous pouvez nommer. Ensuite le système peut relire les valeurs mémorisées pour relancer en production la même formulation.



Affichage en grand

Pour une lecture simple et plus confortable, les valeurs réelles peuvent être visualisées en grands caractères sur cette page. Jusqu'à 15 valeurs peuvent être affichées et paramétrées.



Champ permanent

Le champ permanent est identique sur chaque page et il est paramétrable. Vous pouvez afficher dans ce champ jusqu'à 8 valeurs qui seront toujours visibles. Le choix et l'affichage des valeurs et des graphiques peut être réalisé par l'utilisateur.



Les touches de fonction

Différents groupes de touches rassemblés dans cette zone: fonctions, marches/arrêts, choix de pages. L'opérateur peut changer le langage, se connecter et se déconnecter (en indiquant son niveau d'accès), ou démarrer/arrêter des périphériques.

Menu technique

Ici les personnes qualifiées peuvent sélectionner les blocs de programmation pour adapter l'installation. De nouveaux équipements peuvent être intégrés facilement (ou être extraits). L'utilisateur définit son installation lui-même. Il n'y a plus besoin de programmation.

D'autres Options

Le Chart Pilot de Leistritz

L'outil idéal pour exploiter les données de la machine et de la production

Le logiciel Chart Pilot a été développé par Leistritz, il permet de transférer les données de production de l'automate MacromateXX professionnel S7 (ou MacromateXX Basic S7) vers un PC de bureau. Le logiciel importe et archive les données mesurées et assiste l'utilisateur en créant des graphiques pour analyser ces résultats.

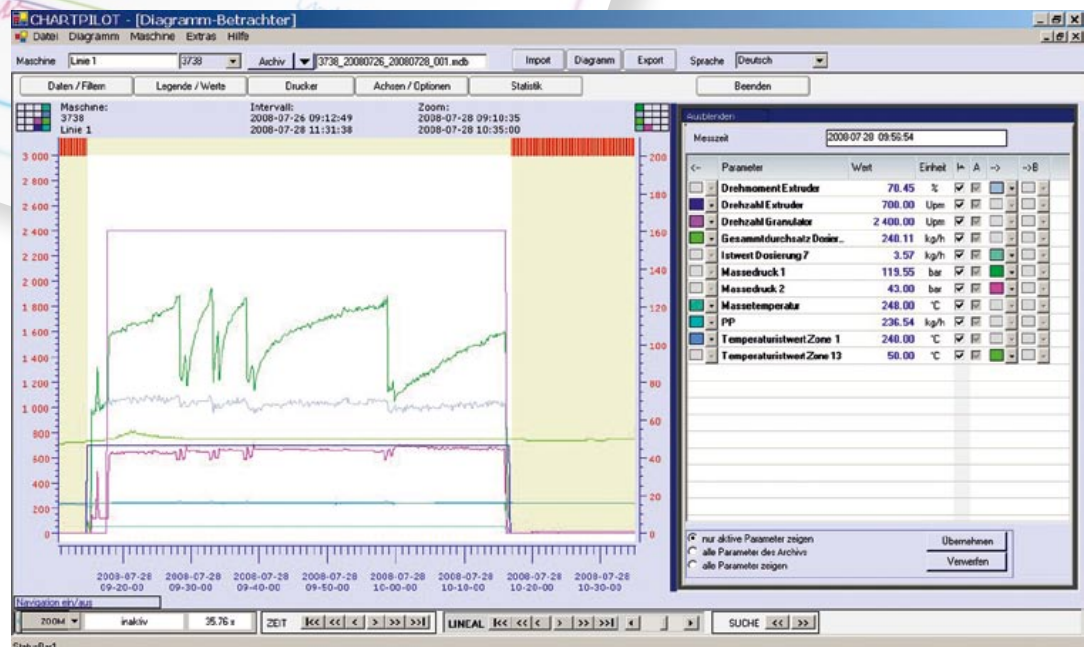
Que peut faire le Chart Pilot ?

- importer et archiver les données mesurées
- afficher et imprimer les données mesurées sous forme de graphiques
- sélectionner les données mesurées souhaitées
- exporter les données mesurées sur un tableau Excel par exemple



Equipement nécessaire:

- processeur PC Pentium III(r) au minimum
- Windows XP, Windows Vista, Windows 7
- Mémoire vive minimum (RAM) : 256 MB
- Capacité mémoire minimum sur DD: 50 MB
- Résolution minimum : 1024 x 768



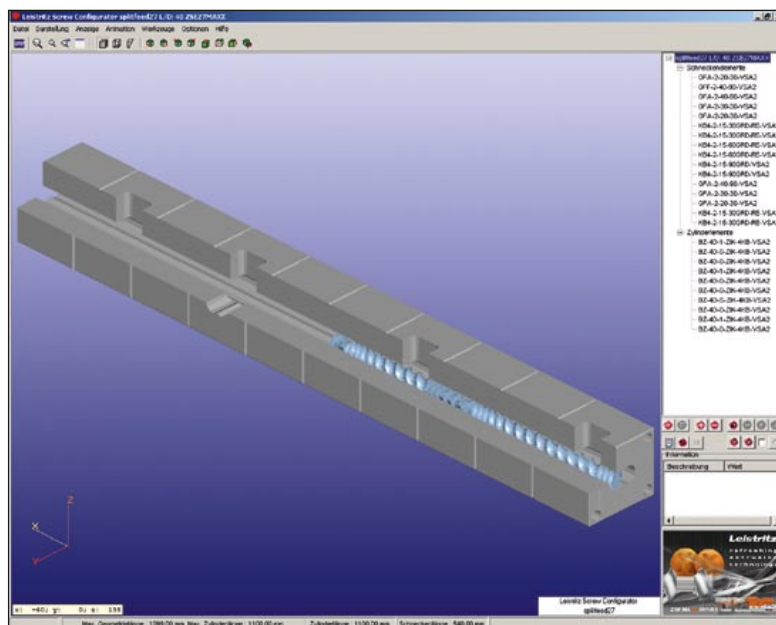


Equipements complémentaires

Le Screw Configurator de Leistritz

Logiciel pour réaliser soi-même les compositions de fourreaux et profils de vis en 3D

A l'aide de ce software configurer et créer son unité de production pièce par pièce devient un jeu d'enfant. Grâce à la vue 3D, il est possible de mettre en rotation chaque élément et de l'adapter visuellement. En plus de la création de nouveaux profils de vis pour les extrudeuses Leistritz, ce programme facilite également la préparation des pièces détachées, le montage et les mesures d'usure des vis.



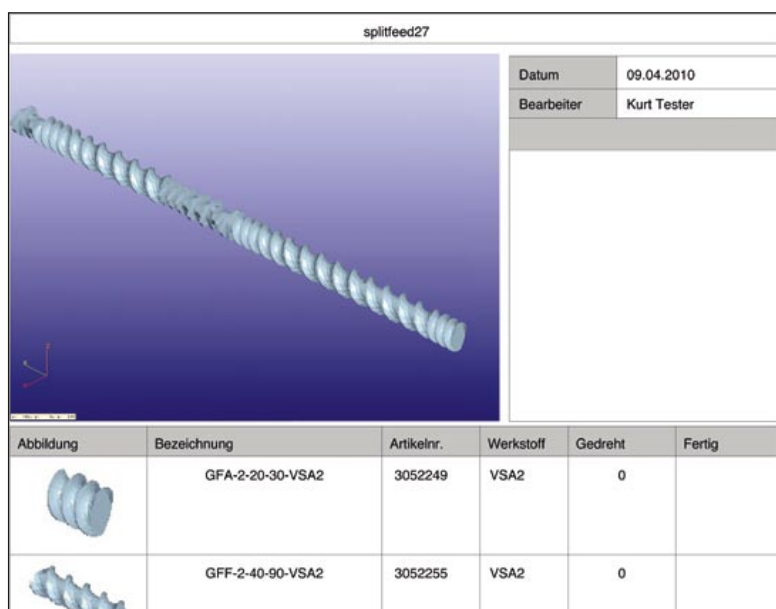
Equipement nécessaire :

- processeur PC Pentium III(r) 700 MHz au minimum ou equivalent
- Windows 200, Windows XP, Windows 7
- Mémoire vive minimum (RAM) : 256 MB
- Capacité mémoire minimum sur DD : 30 MB
- Navigateur Internet installé : Microsoft Internet Explorer 6.0 ou 7.0 ; Firefox 1.5 ou 2.0
- Acrobat Reader 6 minimum

Menu Principal avec configuration fourreaux et éléments de vis

Fonctions additionnelles :

Vous avez besoin d'un protocole de mesure, d'instruction pour assembler les éléments de vis ou de préparer une demande de pièces de rechange ? Avec le Screw Configurator de Leistritz, c'est tout à fait possible !. Il suffit simplement de choisir le formulaire approprié, le remplir, et créer le fichier pdf.



Fichier pdf pour instruction d'assemblage

**LEISTRITZ
TURBOMASCHINEN TECHNIK GMBH**

Aubes pour turbines

**LEISTRITZ
PUMPEN GMBH**

Pompes à vis

**LEISTRITZ
EXTRUSIONSTECHNIK GMBH**

Extrudeuses

**LEISTRITZ
PRODUKTIONSTECHNIK GMBH**

Machines outils et outils, façonnage
de tubes et de la tôle

**LEISTRITZ
THOMMEN GMBH**

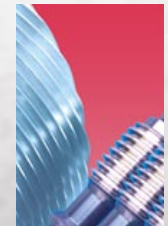
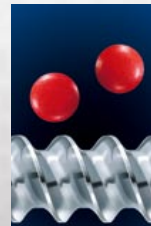
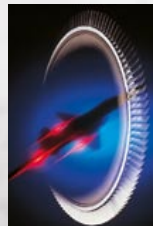
Machines et outils pour profilés

Partenaire de la
technique moderne

www.leistritz.com



Choose the Original
Choose Success!



LEISTRITZ EXTRUSIONSTECHNIK GMBH

Markgrafenstraße 29-39
D-90459 Nürnberg / Germany

Phone +49 (0) 911 / 43 06 - 0
Fax +49 (0) 911 / 43 06 - 400
eMail extruder@leistritz.de

LEISTRITZ Asia Extrusion Pte.Ltd.

Phone +65 6562 8142
Fax +65 6562 8143
eMail extrusion@leiasia.com.sg

LEISTRITZ France Extrusion

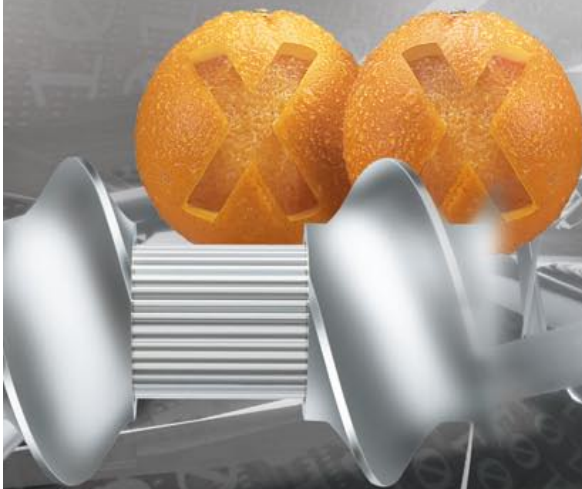
Phone +33 (474) 250 893
Fax +33 (474) 250 864
eMail rkretz@leistritz.com

**American LEISTRITZ
Extruder Corporation USA**

Phone +1 908 685 2333
Fax +1 908 685 0247
eMail sales@alec-usa.com

LEISTRITZ Italia Estrusione

Phone +39 0331 500 956
Fax +39 0331 482 586
eMail mricci@leistritz.com



refreshing extrusion technology